



burisch
ELEKTRO-SYSTEMTECHNIK

Datentechnik Lösungen

b-data Kat6A und LWL Komponenten

b-data Datenschränke

Commscope Netconnect STP und UTP Systeme

Leviton UTP und LWL Network Solutions

Version: A

Produktänderungen vorbehalten

BASECON Kat6A und LWL Komponenten



Datenkabel	
Beschreibung	Bestell-Nr.
b-data SLAN1000 S/FTP (PIMF) Kat7 Datenkabel 4x2xAWG23 1000MHz LSOH3 gelb, Dca, simplex	10256806 CU-Zahl 26,3kg/km
SLAN1350 S/FTP (PIMF) Kat7A Datenkabel 4x2xAWG23 1350MHz LSOH3 orange, Dca, simplex	10256807 CU-Zahl 26,5kg/km
SLAN1000 S/FTP (PIMF) Kat7 Datenkabel 2x4x2xAWG23 1000MHz LSOH3 orange, Dca, duplex	10257903 CU-Zahl 52,6kg/km
SLAN1200 S/FTP (PIMF) Kat7A Datenkabel 4x2xAWG22 1200MHz LSOH3 gelb, Dca, simplex	17020226 CU-Zahl 34kg/km
XLAN500 F/FTP Kat6A Datenkabel 4x2xAWG23 500MHz LSOH3 orange, Dca, simplex	10140401 CU-Zahl 19kg/km

19" Patchpanel modular	
Beschreibung	Bestell-Nr.
BASECON 19" Patchpanel 24fach leer, schwarz, 1HE, 4 Frontfelder wechselbar, 4 Bez.-Streifen, inkl. Bef.Set	bd-BC624-S

STP Modul	
Beschreibung	Bestell-Nr.
BASECON STP Cat.6A RJ45 Modul, geschirmt, slim, toolfree, mit Staubschutz und Rastclip Zugentlastung	bd-BC219C6AS

STP Stecker feldkonfektionierbar	
Beschreibung	Bestell-Nr.
BASECON STP Cat.6A Stecker RJ45 AWG24 bis AWG22, toolfree	bd-BC116C6AS

STP Kabelverbinder	
Beschreibung	Bestell-Nr.
BASECON STP Cat.6A HD Kabelverbinder AWG24 bis AWG22, toolfree	bd-KE-EXT-HD

Anschlussdose modular, Zubehör	
Beschreibung	Bestell-Nr.
BASECON DIN-UAE Arbeitsplatzdose, 2fach, schräg, 50x50mm, alpinweiß, inkl. UP Rahmen	bd-BC112WH
AP - Gehäuse 80x80mm, H= 40mm, alpinweiß	bd-BC180-1

Verteilereinbau	
Beschreibung	Bestell-Nr.
BASECON HS-Modulträger 1TE, grau	bd-BC101GR

19" Patchpanel Compact	
Beschreibung	Bestell-Nr.
BASECON 19" Patchfeld Cat.6A 24fach, IDC, grau (RAL7035), 1HE	bd-BC224-C6AS

Anschlussdose Compact, Zubehör	
Beschreibung	Bestell-Nr.
BASECON STP UAE Anschlussdose, 2fach, schräg, IDC, 50x50mm, alpinweiß, inkl. UP Rahmen	bd-BC122WH
AP - Gehäuse 80x80mm, H= 40mm, alpinweiß	bd-BC180-1

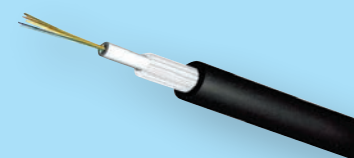
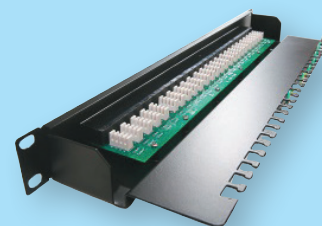
BASECON Kat6A und LWL Komponenten

19" Tel.-Patchpanel Compact	
Beschreibung	Bestell-Nr.
BASECON 19" Tel.-Patchfeld ungeschirmt, 25fach, IDC, schwarz (RAL9005), 1HE	bd-T-3259
BASECON 19" Tel.-Patchfeld ungeschirmt, 50fach, IDC, schwarz (RAL9005), 1HE	bd-509020

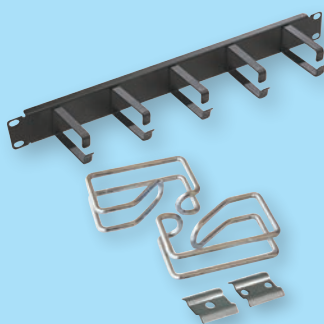
Patchkabel	
Beschreibung	Bestell-Nr.
Patchkabel CAT6A, S/FTP 4x2xAWG26/7, grau LSOH, 0,5m	182420055
Patchkabel CAT6A, S/FTP 4x2xAWG26/7, grau LSOH, 1,0m	182420105
Patchkabel CAT6A, S/FTP 4x2xAWG26/7, grau LSOH, 2,0m	182420205
Patchkabel CAT6A, S/FTP 4x2xAWG26/7, grau LSOH, 3,0m	182420305
Patchkabel CAT6A, S/FTP 4x2xAWG26/7, grau LSOH, 5,0m	182420505
Patchkabel CAT6A, S/FTP 4x2xAWG26/7, grau LSOH, 10,0m	182421005
Patchkabel CAT6A, S/FTP 4x2xAWG26/7, grau LSOH, 15,0m	182421505

LWL Universalkabel	
Beschreibung	Bestell-Nr.
Universalkabel MM OM3 12Fasern Innen/Außen, LSOH-3, Dca, 3500N	U-DQ(ZN)BH-12OM3
Universalkabel MM OM3 24Fasern Innen/Außen, LSOH-3, Dca, 3500N	U-DQ(ZN)BH-24OM3
Universalkabel MM OM4 12Fasern Innen/Außen, LSOH-3, Dca, 3500N	U-DQ(ZN)BH-12OM4
Universalkabel MM OM4 24Fasern Innen/Außen, LSOH-3, Dca, 3500N	U-DQ(ZN)BH-24OM4
Universalkabel SM OS2 12Fasern Innen/Außen, LSOH-3, Dca, 3500N	U-DQ(ZN)BH-12OS2
Universalkabel SM OS2 24Fasern Innen/Außen, LSOH-3, Dca, 3500N	U-DQ(ZN)BH-24OS2

19" LWL Verteiler	
Beschreibung	Bestell-Nr.
LWL-Verteiler ausziehbar 6xLC/DX aqua, 12xPigtail OM3 eingelegt, 1HE, RAL7035	bd-RBFO-06LC/DX-OM3-SF
LWL-Verteiler ausziehbar 12xLC/DX aqua, 24xPigtail OM3 eingelegt, 1HE, RAL7035	bd-RBFO-12LC/DX-OM3-SF
LWL-Verteiler ausziehbar 6xLC/DX erika, 12xPigtail OM4 eingelegt, 1HE, RAL7035	bd-RBFO-06LC/DX-OM4-SF
LWL-Verteiler ausziehbar 12xLC/DX erika, 24xPigtail OM4 eingelegt, 1HE, RAL7035	bd-RBFO-12LC/DX-OM4-SF
LWL-Verteiler ausziehbar 6xLC/DX blau, 12xPigtail OS2 eingelegt, 1HE, RAL7035	bd-RBFO-06LC/DX-OS2-SF
LWL-Verteiler ausziehbar 12xLC/DX blau, 24xPigtail OS2 eingelegt, 1HE, RAL7035	bd-RBFO-12LC/DX-OS2-SF
LWL-Verteiler ausziehbar 6xSC/DX aqua, 12xPigtail OM3 eingelegt, 1HE, RAL7035	bd-RBFO-06SC/DX-OM3-SF
LWL-Verteiler ausziehbar 12xSC/DX aqua, 24xPigtail OM3 eingelegt, 1HE, RAL7035	bd-RBFO-12SC/DX-OM3-SF
LWL-Verteiler ausziehbar 6xSC/DX erika, 12xPigtail OM4 eingelegt, 1HE, RAL7035	bd-RBFO-06SC/DX-OM4-SF
LWL-Verteiler ausziehbar 12xSC/DX erika, 24xPigtail OM4 eingelegt, 1HE, RAL7035	bd-RBFO-12SC/DX-OM4-SF
LWL-Verteiler ausziehbar 6xSC/DX blau, 12xPigtail OS2 eingelegt, 1HE, RAL7035	bd-RBFO-06SC/DX-OS2-SF
LWL-Verteiler ausziehbar 12xSC/DX blau, 24xPigtail OS2 eingelegt, 1HE, RAL7035	bd-RBFO-12SC/DX-OS2-SF



BASECON Datenschränke



Wandschränke	
Beschreibung	Bestell-Nr.
19" Wandschrank 07HE B600xT450 mit Sichttür, Seitenwände abnehmbar, RAL 9010	bd-DW07-645-BAB
19" Wandschrank 09HE B600xT450 mit Sichttür, Seitenwände abnehmbar, RAL 9010	bd-DW09-645-BAB
19" Wandschrank 12HE B600xT450 mit Sichttür, Seitenwände abnehmbar, RAL 9010	bd-DW12-645-BAB
19" Wandschrank 16HE B600xT450 mit Sichttür, Seitenwände abnehmbar, RAL 9010	bd-DW16-645-BAB

Standschränke	
Beschreibung	Bestell-Nr.
19" Standschrank 22HE B600xT600 mit Sichttür, Rücktür, Seitenwände abnehmbar, Dach, 2x19" Festrahmen, Niv.-Set, Rollen, RAL 9010	bd-DB22-66-GLSTW

19" Standschrank 42HE B600xT800 mit Sichttür, Rücktür, Seitenwände abnehmbar, Dach, 2x19" Festrahmen, Niv.-Set, Rollen, RAL 9010, Tragkraft 1000kg	bd-DB42-68-GLSTW
Sockel B600xT800xH120mm RAL 9010	bd-ACPLINTH68-W
Kabelabfangschiene T800	bd-ACMB8

19" Standschrank 42HE B800xT800 mit Sichttür, Rücktür, Seitenwände abnehmbar, Dach, 2x19" Festrahmen, Niv.-Set, Rollen, RAL 9010, Tragkraft 1000kg	bd-DB42-88-GLSTW
Sockel B800xT800xH120mm RAL 9010	bd-ACPLINTH88-W
Kabelabfangschiene T800	bd-ACMB8

19" Standschrank 42HE B800xT1000 mit Sichttür, Rücktür, Seitenwände abnehmbar, Dach, 2x19" Festrahmen, Niv.-Set, RAL 9010, Tragkraft 1000kg	bd-DB42-810-GLSTW
Sockel B800xT1000xH120mm RAL 9010	bd-ACPLINTH810-W
Kabelabfangschiene T1000	bd-ACMB10

Weitere Schrankdimensionen bzw. Ausführungen auf Anfrage

Zubehör	
Beschreibung	Bestell-Nr.
Schwenkhebel DIN Zylinderschloss für Standschränke	ACLOCK-DIN
19" Potentialausgleichsset (34x10mm ² , 2x16mm ²), Standschränke	ACGBAR
19" Blindpanel 1HE RAL9010	ACBP1U-W
19" Blindpanel 2HE RAL9010	ACBP2U-W

Kabelmanagement	
Beschreibung	Bestell-Nr.
19" Kabeldurchführung Bürste 1HE RAL9010	ACBRUSH-B
19" Rangierpanel 1HE, 5 Kabelbügel 73mm, RAL9005	RAB-VP-X21-A2
19" Rangierpanel 1HE, 5 Kabelbügel 37mm, RAL9005	RAB-VP-X01-A2
Kabelmanager 42HE seitlich, vertikal	ACCM40U-W
Metall Rangierbügel 60x100	AC-RING-M
Klettbandrolle 9mm schwarz, 20m	bd-KLBR20/9SW
Klettbandrolle 20mm schwarz, 20m	bd-KLBR20/20SW

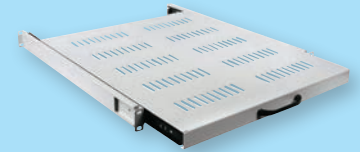
BASECON Datenschränke

Fachböden	
Beschreibung	Bestell-Nr.
19" Fachboden fest T=300mm, 30kg, RAL9010	ACCS30-W
19" Fachboden fest T=350mm, 30kg, RAL9010	ACCS35-W
19" Fachboden fest T=320mm, 50kg, RAL9010 (verstellbar für Schranktiefe 600-800mm)	ACSH68-W
19" Fachboden fest T=520mm, 50kg, RAL9010 (verstellbar für Schranktiefe 800-1000mm)	ACSH810-W
19" Fachboden ausziehbar T=520mm, 30kg, RAL9010 (verstellbar für Schranktiefe 800-1000mm)	ACSS810-W
19" Dokumentenfach mit Schloss 2HE, RAL9010	ACDRAWER2U-W

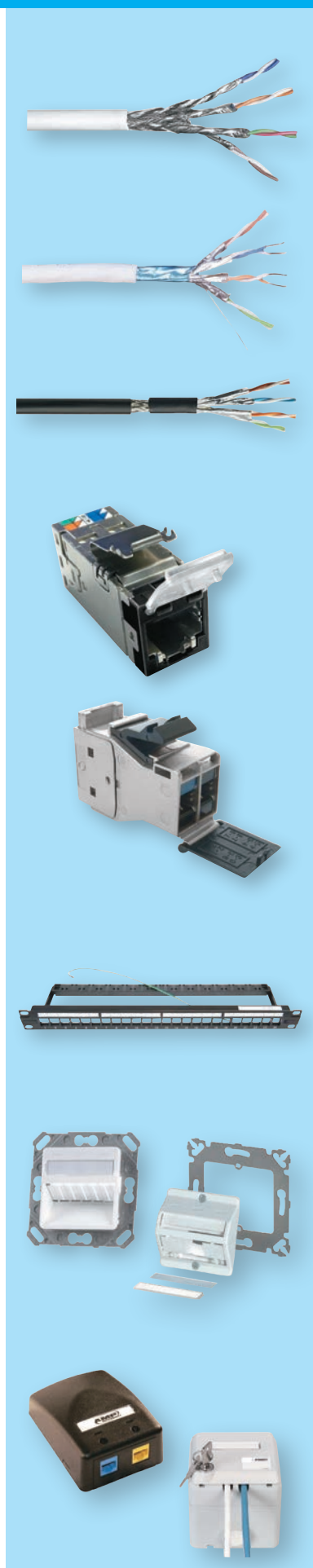
Lüftung	
Beschreibung	Bestell-Nr.
Dachlüfter mit 2 Ventilatoren und Thermostat (für Wandschränke)	ACFT2-W
Dachlüfter mit 4 Ventilatoren (+2xLeerplatz) und Thermostat (für Standschränke)	ACFT6-W
Einzellüfter	ACFAN
Belüftungsblende für Sockel, inkl. Filter	ACPLINTH-AIR8-W

Bachmann Steckdosenleisten	
Beschreibung	Bestell-Nr.
19" Alu-Steckdosenleiste 1HE, 9f. Schuko o. Schalter, inkl. 2m Anschl.-Ltg. Schuko	333.401
19" Alu-Steckdosenleiste 1HE, 8f. Schuko m. Schalter, inkl. 2m Anschl.-Ltg. Schuko	333.400
19" ÜS-Alu-Steckdosenleiste 1HE, 8f. Schuko, inkl. 2m Anschl.-Ltg. Schuko	333.404
19" ÜS-Alu-Steckdosenleiste 1HE, 6f. Schuko, m. Netzfilter, inkl. 2m Anschl.-Ltg. Schuko	333.402
19" Alu-Steckdosenleiste 1HE, 12f. C13, inkl. 2m Anschl.-Ltg. Schuko	333.616
19" Alu-Steckdosenleiste 1HE, 8f. C13 und 3f. C19, inkl. 2m Anschl.-Ltg. C20	800.2332
19" Alu-Steckdosenleiste 1HE, 8f. C19, inkl. 2m Anschl.-Ltg. C20	333.815
19" Alu-BlueNet Steckdosenleiste 8f. Schuko, Messung Strom/Leistung/Spannung/Frequenz	800.2054
19" Alu-BlueNet Steckdosenleiste 12f. C13, Messung Strom/Leistung/Spannung/Frequenz	800.2055
19" Alu-BlueNet Steckdosenleiste 8f. C19, Messung Strom/Leistung/Spannung/Frequenz	800.2154
Alu-Steckdosenleiste 15f. Schuko, mit 3m Anschl.-Ltg. 5x2,5mm ² CEE 5/16A, L=821mm	800.0107
Alu-Steckdosenleiste 36f. C13 und 6f. Schuko, mit 3m Anschl.-Ltg. 5x2,5mm ² CEE 5/16A, L=1458mm	800.2342
Alu-Steckdosenleiste 36f. C13 und 6f. C19, mit 3m Anschl.-Ltg. 5x2,5mm ² CEE 5/16A, L=1457mm	800.2341

weitere Steckdosenleisten auf Anfrage



Netconnect TWIST SLX System geschirmt



Systemkabel	
Beschreibung	Bestell-Nr.
Datenkabel S/FTP Kat. 7A, 1500MHz, 4x2xAWG 22, LSFRZH, Dca s2 d1 a1, weiss, 1000m	1499101-1
Datenkabel S/FTP Kat. 7A, 1300MHz, 4x2xAWG 23, LSFRZH, Dca s2 d1 a1, weiss, 1000m	1711910-1
Datenkabel S/FTP Kat. 7, 1000MHz, 4x2xAWG 23, LSFRZH, Dca s2 d1 a1, weiss, 1000m	57893-1
Datenkabel F/FTP Kat. 7, 600MHz, 4x2xAWG 23, LSFRZH, Dca s2 d1 a1, weiss, 1000m	1711163-2
Outdoor Datenkabel S/FTP Kat. 7, 1000MHz, 4x2xAWG 23, PE/LSFRZH, schwarz, 500m	4-2153161-1

TWIST STP Module	
Beschreibung	Bestell-Nr.
Anschlussmodul AMP-TWIST SLX 6AS, Kat.6A, geschirmt, mit Staubschutz, Frontclip schwarz	2153365-2
Anschlussmodul AMP-TWIST SLX 6AS, Kat.6A, geschirmt, ohne Staubschutz, Frontclip schwarz	2153449-2
Frontclip mit Staubschutz Pk.=50St. (weiss=-3/grau=-4/blau=-6/rot=-7/gelb=-8/grün=-9)	1-2848025-x
Frontclip ohne Staubschutz Pk.=50St. (weiss=-3/grau=-4/blau=-6/rot=-7/gelb=-8/grün=-9)	2848025-x
Anschlussmodul AMP-TWIST 7A, SL, Kat.7A, geschirmt, mit Staubschutz	7-1711441-1

19" Patchpanel modular	
Beschreibung	Bestell-Nr.
Patchpanel 1HE, 24fach, unbestückt schwarz (RAL 9005)	2153437-1
Patchpanel 1HE, 24fach, unbestückt lichtgrau (RAL 7035)	2153437-2

Anschlussdosen modular, Zubehör	
Beschreibung	Bestell-Nr.
Schrägauslassdose DIN 1-3-fach (inkl. Zentralplatte 50x50mm), reinweiss (nicht f. 1711441-1)	1711485-2
KNL-Arbeitsplatzdose DIN 1-3-fach, schräg, 50x50mm, reinweiss	2-336613-1
Abdeckrahmen DIN, 80x80mm auf 50x50mm, reinweiss	5-336608-1
Aufputzgehäuse DIN, 80x80mm, reinweiss	2-966740-1

TWIST AP-Dose 2fach reinweiss	1-1933668-3
TWIST AP-Dose 2fach schwarz	1933668-2

Anschlussdose IP 44, AP, 2-fach, lichtgrau, unbestückt, für 1 oder 2 SLX Module	1711411-1
---	-----------

Netconnect TWIST SLX System geschirmt

Patchkabel	
Beschreibung	Bestell-Nr.
Patchkabel RJ45, geschirmt, Kat.6A, S/FTP, LSZH, weiss, 1 m	NPC6ASZDB-WT001M
Patchkabel RJ45, geschirmt, Kat.6A, S/FTP, LSZH, weiss, 2 m	NPC6ASZDB-WT002M
Patchkabel RJ45, geschirmt, Kat.6A, S/FTP, LSZH, weiss, 3 m	NPC6ASZDB-WT003M
Patchkabel RJ45, geschirmt, Kat.6A, S/FTP, LSZH, weiss, 5 m	NPC6ASZDB-WT005M
Patchkabel TWIST 7AS, geschirmt, Kat.7A, S/FTP, LSZH, weiss, 1 m	1711637-1
Patchkabel TWIST 7AS, geschirmt, Kat.7A, S/FTP, LSZH, weiss, 2 m	1711637-2
Patchkabel TWIST 7AS, geschirmt, Kat.7A, S/FTP, LSZH, weiss, 3 m	1711637-3
Patchkabel TWIST 7AS, geschirmt, Kat.7A, S/FTP, LSZH, weiss, 5 m	1711637-5

Aufschaltwerkzeug	
Beschreibung	Bestell-Nr.
Aufschaltwerkzeug für AMP-TWIST Module, inkl. Etui	1725150-3

Netconnect ACO Ultra System

19" ACO Patchpanel modular	
Beschreibung	Bestell-Nr.
ACO Ultra Patchpanel, 8-fach / 4 Quick-Fit Kits, 1HE, lichtgrau	2153112-1
ACO Ultra Patchpanel, 16-fach / 8 Quick-Fit Kits, 1HE, lichtgrau	2153113-1
ACO Ultra Patchpanel 24-fach, 2HE, lichtgrau, inkl. 24 Metall Dosen	1711686-1

ACO Anschlussdosen	
Beschreibung	Bestell-Nr.
UP Installations-Kit DIN, 50x50mm kompatibel, Kabelabgang ob/li/re, reinweiss	2-1711655-1
UP Installations-Kit DIN, Geradeauslass, 68x68mm, Kabelabgang ob/li/re, reinweiss	2-1711856-1
UP Installations-Kit DIN, Schrägauslass, 68x68mm, Kabelabgang hinten, reinweiss	2-1711875-1
Abdeckrahmen DIN, Aussenmaß 80x80mm, für Auslassdosen 63x63mm, 1-fach, reinweiss	2-964830-1
Aufputzrahmen DIN, Aussenmaß 80x80mm, Gehäuse mit Rahmen, reinweiss	2-966740-2

ACO Adapter-Einsätze, für Patchpanel und Anschlussdosen	
Beschreibung	Bestell-Nr.
1xRJ45 Einsatz, geschirmt, ISO Kat. 6A, 10Gbit, reinweiss (Adapter für Perm.Link Messungen)	1711796-5
2xRJ45 Einsatz, geschirmt, ISO Kat. 6A, 100Base-T / 100Base-T, reinweiss	1711801-5
1xRJ45 Einsatz, geschirmt, Kat. 6, alle Dienste (inkl. 10Gigabit Ethernet), reinweiss	336548-5
Blind-Einsatz, reinweiss, (als Staubschutz, anstelle von Adapter-Einsätzen)	555644-9



Netconnect SL System ungeschirmt



Systemkabel	
Beschreibung	Bestell-Nr.
Datenkabel U/UTP Kat.6, 250MHz, 4x2xAWG23, LSZH, Dca s2 d2 a1, weiss, 1000m	884044234/32
Datenkabel U/UTP Kat.6A, 550MHz, 4x2xAWG23, LSZH, Dca s2 d2 a1, weiss, 1000m	884036134/32
Outdoor Datenkabel U/UTP Kat.6, 250MHz, 4x2xAWG24, PE, schwarz, 305m	884019904/10

SL UTP Module	
Beschreibung	Bestell-Nr.
Anschlussmodul SL110, Kat.6, ungeschirmt, mit Staubschutz, schwarz	1375187-2
Anschlussmodul SL110, Kat.6A, ungeschirmt, mit Staubschutz, schwarz	760241197

Patchpanel und Anschlussdosen siehe SLX System

Patchkabel	
Beschreibung	Bestell-Nr.
Patchkabel RJ45, ungeschirmt, Kat.6, U/UTP, LSZH, weiss, 1 m	NPC06UZDB-WT001M
Patchkabel RJ45, ungeschirmt, Kat.6, U/UTP, LSZH, weiss, 2 m	NPC06UZDB-WT002M
Patchkabel RJ45, ungeschirmt, Kat.6, U/UTP, LSZH, weiss, 3 m	NPC06UZDB-WT003M
Patchkabel RJ45, ungeschirmt, Kat.6, U/UTP, LSZH, weiss, 5 m	NPC06UZDB-WT005M
Patchkabel RJ45, ungeschirmt, Kat.6A, U/UTP, LSZH, weiss, 1 m	NPC6AUZDB-WT001M
Patchkabel RJ45, ungeschirmt, Kat.6A, U/UTP, LSZH, weiss, 2 m	NPC6AUZDB-WT002M
Patchkabel RJ45, ungeschirmt, Kat.6A, U/UTP, LSZH, weiss, 3 m	NPC6AUZDB-WT003M
Patchkabel RJ45, ungeschirmt, Kat.6A, U/UTP, LSZH, weiss, 5 m	NPC6AUZDB-WT005M

Aufschaltwerkzeug	
Beschreibung	Bestell-Nr.
Aufschaltwerkzeug für AMP-SL Module, inkl. Matrize und Etui	1725150-6
Matrize separat für SL Module	1673956-6

FiberGuide

Längsführungen 4x4" und 4x6"

Beschreibung	Bestell-Nr.
horizontale Längsführung 4x4 H100xB100xL1800mm gelb	FGS-MSHS-A
horizontale Längsführung 4x6 H100xB150xL1800mm gelb	FGS-MSHS-B

Verbindungsstück H100xB100, gelb	FGS-MFAW-A
Verbindungsstück H100xB150, gelb	FGS-MFAW-B

Formteile 4x4" und 4x6"

Beschreibung	Bestell-Nr.
T-Stück H100xB100, gelb	FGS-MHRT-A
T-Stück H100xB150, gelb	FGS-MHRT-B

Bogen 90° horizontal H100xB100, gelb	FGS-MFAW-A
Bogen 90° horizontal H100xB150, gelb	FGS-MFAW-B

Kreuz-Stück H100xB100, gelb	FGS-MHXP-A
Kreuz-Stück H100xB150, gelb	FGS-MHXP-B

Abgang nach unten H100xB100, gelb	FGS-MDSP-A
Abgang nach unten H100xB150, gelb (Abgang H100xB100)	FGS-MDSP-B

Endkappe H100xB100, schwarz	FGS-HMEC-A
Endkappe H100xB150, schwarz	FGS-HMEC-B
Flexrohr Abgang B100, 2x50mm Flexrohr 1,5m, gelb	FGS-KT03-A
Flexrohr Abgang B100, 4x50mm Flexrohr 1,5m, gelb	FGS-KT03-A4-5F

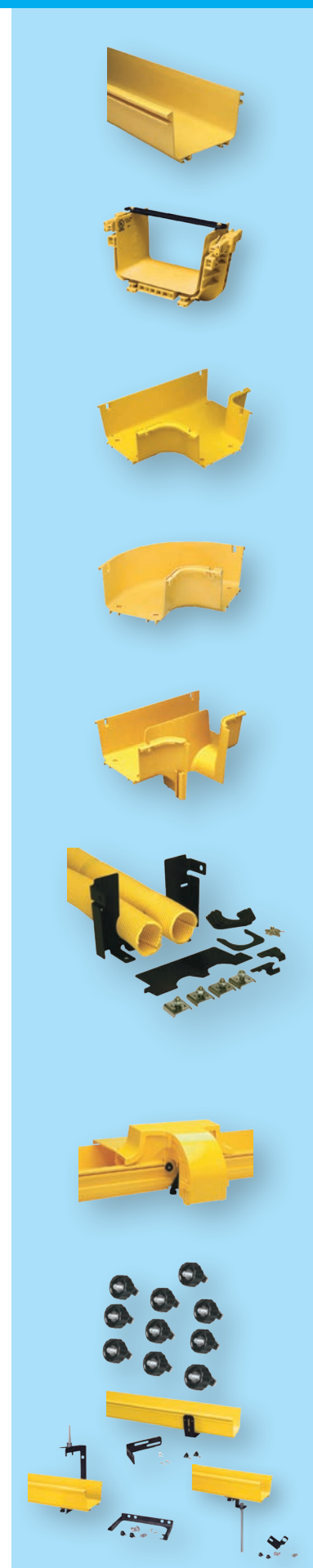
Express Abgang

Beschreibung	Bestell-Nr.
Express Exit B100/150 mit Abgang B50xH50	FGS-MEXP-A/B/F
Express Exit B100/150 mit Abgang B100xH100	FGS-MEXP-E-A/B/F

Befestigungsmaterial

Beschreibung	Bestell-Nr.
Schnellbefestigung mit T-Nut Schraube (Set 10St.)	FGS-KQKB
L-Winkel Kit	FGS-HLBK
C-Winkel Kit für Gewindestange 12mm	FGS-HNTS-12MM
Halterung für Gewindestange 12mm	FGS-HNTR-12MM
Winkel Kit mittig für Gewindestange 12mm	FGS-HTUB-12MM

weitere Zubehör und andere Dimensionen auf Anfrage



LEVITON UTP und LWL Systeme



Systemkabel	
Beschreibung	Bestell-Nr.
Cat6Plus Kat6 UTP-Datenkabel 4x2xAWG23 250MHz LSOH-1 Violett (RAL 4005), Eca, CU-Zahl 19,7	C6U-HF1-Eca
10GPlus Kat6A UTP-Datenkabel 4x2xAWG23 500MHz LSOH-1 Violett (RAL 4005), Eca, CU-Zahl 19,8	AC6U-HF1-Eca

UTP Module	
Beschreibung	Bestell-Nr.
Cat6Plus UTP Modul Kat6 toolfree	C6CJAKU002
10GPlus UTP Modul Kat6A toolfree	AC6JAKU002

19" Patchpanel modular	
Beschreibung	Bestell-Nr.
19" UTP-Patchpanel 24fach modular leer, 1HE, inkl. Kabelmanager, schwarz RAL 9005	MMCPNLX24SIJ2M-B
19" UTP-Patchpanel 24fach modular leer, 1HE, inkl. Kabelmanager, grau RAL 7035	MMCPNLX24SIJ8M-B

Anschlussdosen modular, Zubehör	
Beschreibung	Bestell-Nr.
DIN Arbeitsplatzdose 2fach schräg, inkl. Zentralplatte 50x50mm rws (RAL 9010) mit Staubschutz	MMCANGDK2453
DIN Arbeitsplatzdose 1fach schräg, inkl. Zentralplatte 50x50mm rws (RAL 9010) mit Staubschutz	MMCANGDK1453
UP-Rahmen 80x80mm rws, (RAL 9010)	511113
AP-Gehäuse 80x80mm, H= 40mm, rws (RAL 9010)	501009

Patchkabel	
Beschreibung	Bestell-Nr.
10GPlus Systempatchkabel 0,5m grau	AC6PCG005-888HB
10GPlus Systempatchkabel 1m grau	AC6PCG010-888HB
10GPlus Systempatchkabel 2m grau	AC6PCG020-888HB
10GPlus Systempatchkabel 3m grau	AC6PCG030-888HB
10GPlus Systempatchkabel 5m grau	AC6PCG050-888HB

LWL Universalkabel	
Beschreibung	Bestell-Nr.
FibrePlus OM3 Universalkabel 12Fasern Innen/Außen, LSOH-1 schwarz, Eca, 1000N	GFOM3UNI12LU
FibrePlus OM3 Universalkabel 24Fasern Innen/Außen, LSOH-1 schwarz, Eca, 1000N	GFOM3UNI24LU
FibrePlus OM4 Universalkabel 12Fasern Innen/Außen, LSOH-1 schwarz, Eca, 1000N	GFOM4UNI12LU
FibrePlus OM4 Universalkabel 24Fasern Innen/Außen, LSOH-1 schwarz, Eca, 1000N	GFOM4UNI24LU
FibrePlus OS2 Universalkabel 12Fasern Innen/Außen, LSOH-1 schwarz, Eca, 1000N	GF008UNI12LU
FibrePlus OS2 Universalkabel 24Fasern Innen/Außen, LSOH-1 schwarz, Eca, 1000N	GF008UNI24LU

burisch

ELEKTRO-SYSTEMTECHNIK

Burisch Elektro Systemtechnik Ges.m.b.H.
Percostraße 16
1220 Wien

Tel.: 01/25001/0
office@burisch-wien.com
www.burisch-wien.com



Infos zu unseren anderen Produkten finden Sie auf unserer Homepage unter
www.burisch-wien.com