

# PRODUKTINFORMATION

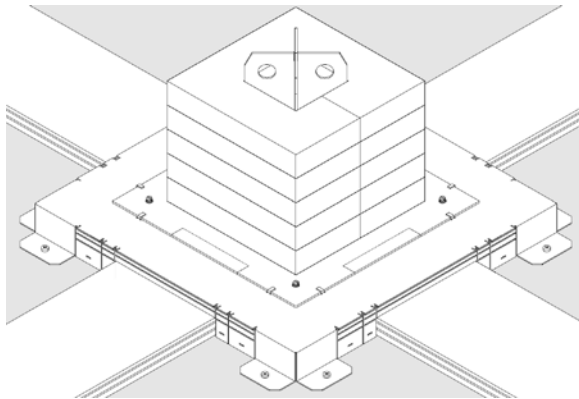
*Bodenlösungen, Schalungssystem*

## ■ PRODUKT:

Bodenlösungen, Schalungssystem  
Schalungselemente für Versorgungseinheiten und Kassetten.

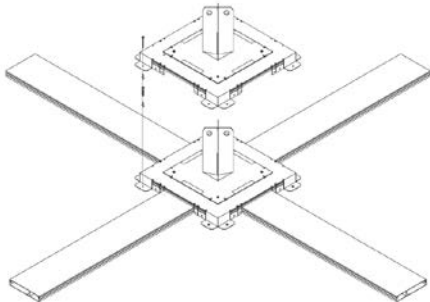
Anwendungsgebiete:

- Estrichböden
- Hohlböden



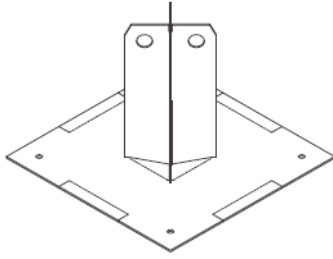
## ■ TECHNISCHE DETAILS

Einsatz im Estrichboden



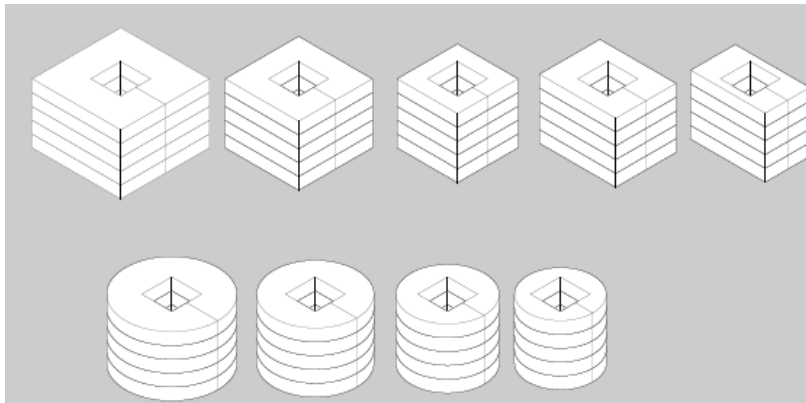
Bodendose mit Schalungselement-Grundträger  
Leitungszuführung mittels UK-Kanälen oder Rohren

Einsatz in Estrichböden ohne UK-Kanäle, oder in Hohlböden



Schalungselement-Grundträger  
Leitungszuführung der Leitungen in Hohlböden

Schalungselemente



Schalungselemente zum Aufstecken auf den Schalungselement-Grundträger  
Verschieden Abmessungen und Formen erhältlich.  
Die Höhe eines Elementes beträgt 200mm

■ **ANFORDERUNGEN:**

Anforderungsprofil:

Das Schalungssystem von Hager dient zur Herstellung einer Aussparung in Estrichböden zur Vorbereitung der Montage von Versorgungseinheiten.

Das Angebot ersetzt die bisherige Lösung.

Das modulare Konzept lässt eine variable Anwendung auf verschiedenste Gegebenheiten und Anforderungen zu.

Mit dem Schalungssystem von Hager können die Leitungen durch das Schalungselement hindurchgeführt werden.

■ **PRODUKTVERFUGBARKEIT:**

Ab Januar 2014.

Bodendose mit Stahlblechschalung für Schalungselemente inklusive Grundträger



Bez. Schalungselement Bodendose Grundträger  
VPE 1  
Best Nr. SEBD500GT

Schalungselement Grundträger



Bez. Schalungselement Grundträger  
VPE 1  
Best Nr. SEGT350

Schalungselemente



Bezeichnung	VPE	Best.Nr.
Schalungselement VE04 147x247mm H=200mm	1	SEVE04200
Schalungselement VE09 200x253mm H=200mm	1	SEVE09200
Schalungselement VR06 rund 215mm H=200mm	1	SEVR06200
Schalungselement VR2 rund 242mm H=200mm	1	SEVR2200
Schalungselement VR10 rund 275mm H=200mm	1	SEVR10200
Schalungselement VR12 rund 306mm H=200mm	1	SEVR12200
Schalungselement VQ06 200x200mm H=200mm	1	SEVQ06200
Schalungselement VQ12 244x244mm H=200mm	1	SEVQ12200
Schalungselement VQ08 294x294mm H=200mm	1	SEVQ08200

■ **PRODUKTEIGENSCHAFTEN:**

Bodendose mit Stahlblechschalung zur Aufnahme der Schalungselemente inklusive Grundträger



Eigenschaften:

- 500 x 500 mm
- Stahlblech verzinkt
- Inklusive Grundträger (Kunststoff)
- Anwendung in Estrichböden mit UK Kanälen

Schalungselement Grundträger



Eigenschaften:

- 350 x 350 mm
- Kunststoff PP
- Anwendung auf Hohlböden oder in Estrichböden ohne Bodendosen
- Leitungen sind durch den Grundträger fädelbar

Schalungselemente



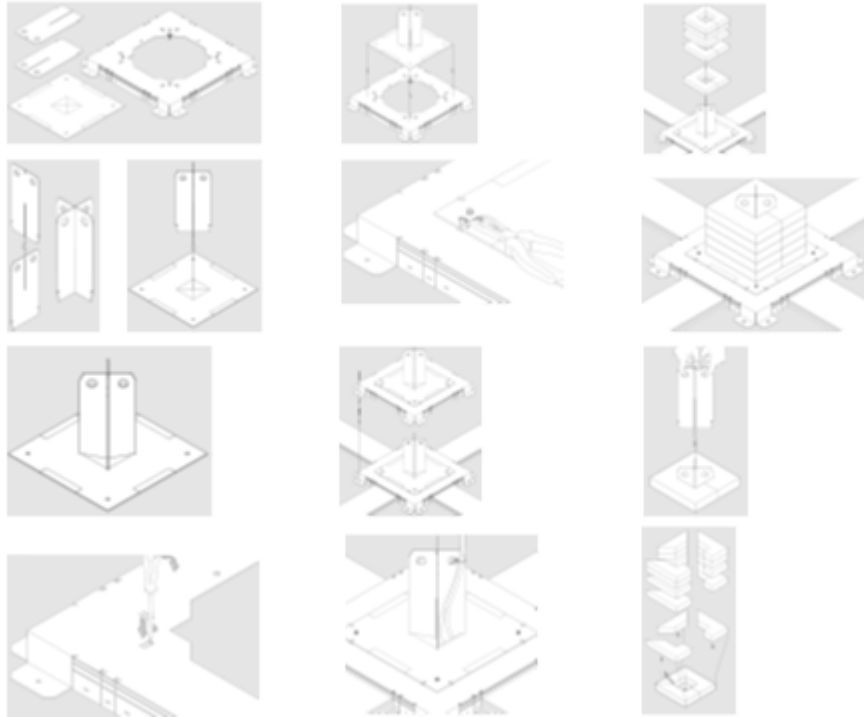
Eigenschaften:

- Höhe 200 mm (5 Segmente mit jeweils 40 mm Höhe)
- Material: PU
- Anwendung in Verbindung mit Schalungselement Grundträger
- Formen

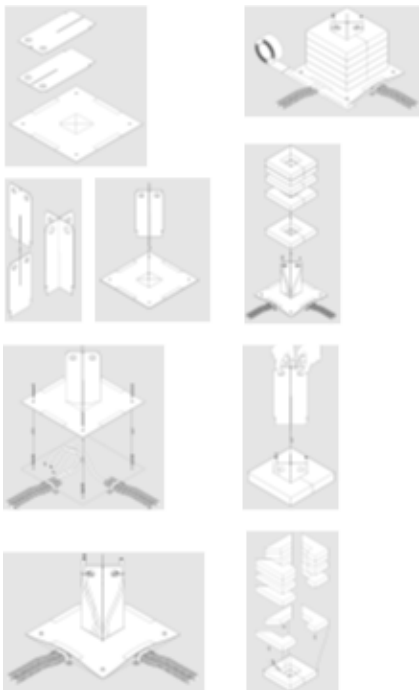
E04: eckig 147 x 247 mm  
E09: eckig 200 x 253 mm  
R06: rund 215 mm  
R2: rund 242 mm  
R10: rund 275 mm  
R12: rund 306 mm  
Q06: quadratisch 200 x 200 mm  
Q12: quadratisch 244 x 244 mm  
Q08: quadratisch 294 x 294 mm

■ ANWENDUNGSHINWEISE:

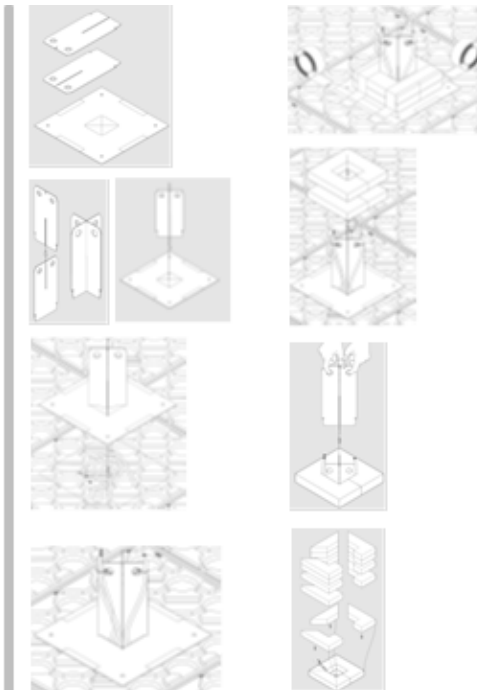
- Estrichböden mit UK Kanälen



-Estrichböden



- Hohlböden



■ *KONTAKT:*

**Peter Broschart**  
Produktmanagement

Tehalit GmbH  
Seebergstrasse 37  
67718 Heltersberg  
Germany

Tel.: +49 6333 992 1406  
Tel.: +49 160 901 52378  
Fax: +49 (0) 6333 992-1475  
Email : [broschap@hager.de](mailto:broschap@hager.de)  
URL: [www.hagergroup.net](http://www.hagergroup.net)