

## Schmelzsicherungseinsätze DII, DIII



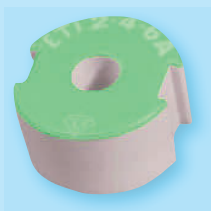
Schmelzsicherungseinsatz DII, DIII Charakteristik: gG, TDZ			
Sicherungseinsätze DII für Sicherungssockel E27			
$I_n$ [A]	Farbe	Artikel-Nr. gG, TDZ	Verpackung [Stück]
2	Pink	002312401	5/500
4	Braun	002312402	25/500
6	Grün	002312403	25/500
10	Rot	002312404	25/500
16	Grau	002312405	25/500
20	Blau	002312406	25/500
25	Gelb	002312407	25/500
Sicherungseinsätze DIII für Sicherungssockel E33			
$I_n$ [A]	Farbe	Artikel-Nr. gG, TDZ	Verpackung [Stück]
32	Schwarz	002313404	5/500
35	Schwarz	002313401	25/500
50	Weiss	002313402	25/500
63	Kupfer	002313403	25/500

## Sicherungssockel DII, DIII, Reiheneinbau für DIN Schiene



Sicherungssockel DII E27 EZN 1/3-pol, aus Keramik + Kunststoff-Abdeckung				
Typ	$I_n$ [A]	Artikel-Nr.	Gewinde	Verpackung [Stück]
EZN 25	25	002322009 + 002352001	E27	15/195
EZN 25/3	25	002322025 + 002352003	E27	4/60
Sicherungssockel DIII E33 EZN 1/3-pol, aus Keramik + Kunststoff-Abdeckung				
Typ	$I_n$ [A]	Artikel-Nr.	Gewinde	Verpackung [Stück]
EZN 63	63	002323008 + 002353002	E33	15/180
EZN 63/3	63	002323016 + 002353004	E33	6/42

## Passeinsätze DII, DIII



Passeinsätze DII für Sicherungssockel E 27			
$I_n$ [A]	Farbe	Artikel-Nr.	Verpackung [Stück]
2	Pink	002342001	25/1500
4	Braun	002342002	25/1500
6	Grün	002342003	25/1500
10	Rot	002342004	25/1500
16	Grau	002342005	25/1500
20	Blau	002342006	25/1500
25	Gelb	002342007	25/1500
Passeinsätze DIII für Sicherungssockel E33			
$I_n$ [A]	Farbe	Artikel-Nr.	Verpackung [Stück]
35	Schwarz	002343001	25/850
50	Weiß	002343002	25/850
63	Kupfer	002343003	25/850

## Keramik Schraubkappen DII, DIII

Typ	I <sub>n</sub> [A]	Artikel-Nr.	Gewinde	Verpackung [Stück]
K DII	25	002332003	E 27	50/600
K DIII	63	002333002	E 33	30/360



## Schmelzsicherungseinsätze D0

### Sicherungseinsätze D01 für Sicherungssockel E14 Charakteristik gG

I <sub>n</sub> [A]	Farbe	Artikel-Nr.	Verpackung [Stück]
2	Pink	002211001	10/500
4	Braun	002211002	10/500
6	Grün	002211003	10/500
10	Rot	002211004	10/500
16	Grau	002211005	10/500

### Sicherungseinsätze D02 für Sicherungssockel E18

I <sub>n</sub> [A]	Farbe	Artikel-Nr.	Verpackung [Stück]
20	Blau	002212001	10/500
25	Gelb	002212002	10/500
32	Schwarz	002212006	10/500
35	Schwarz	002212003	10/500
40	Schwarz	002212007	10/500
50	Weiss	002212004	10/500
63	Kupfer	002212005	10/500



## Sicherungssockel D0 Reiheneinbau für DIN Schiene

### Keramische Sicherungssockel Sicherungssockel D01 1/3-polig 16A

Typ	I <sub>n</sub> [A]	Artikel-Nr.	Gewinde	Verpackung [Stück]
D01N - K	16	002221011	E 14	15/300
D01N/3 - K	16	002221021	E 14	5/100

### Sicherungssockel D02 1/3-polig 63A

D02N - K	63	002222011	E 18	15/300
D02N/3 - K	63	002222021	E 18	5/100

### Kunststoff Sicherungssockel Sicherungssockel PFB D01 16A

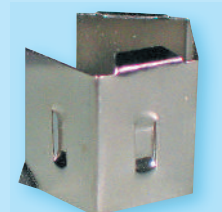
Typ	I <sub>n</sub> [A]	Artikel-Nr.	Polzahl	Verpackung [Stück]
PFB D01 1p	16	002510011	1	15
PFB D01 3p	16	002510013	3	5

### Sicherungssockel PFB D02 63A

PFB D02 1p	63	002510021	1	15
PFB D02 3p	63	002510023	3	5



## Passeinsätze D0



Passeinsätze D01 für Sicherungssockel E 14			
$I_n$ [A]	Farbe	Artikel-Nr.	Verpackung [Stück]
2	Pink	002241001	50/500
4	Braun	002241002	50/500
6	Grün	002241003	50/500
10	Rot	002241004	50/500

Passeinsätze D02 für Sicherungssockel E 18			
$I_n$ [A]	Farbe	Artikel-Nr.	Verpackung [Stück]
2*	Pink	002243001	50/500
4*	Braun	002243002	50/500
6*	Grün	002243003	50/500
10*	Rot	002243004	50/500
16*	Grau	002243005	50/500
20	Blau	002242001	50/500
25	Gelb	002242002	50/500
35	Schwarz	002242003	50/500
50	Weiß	002242004	50/500

\* Zur Nutzung von D01 Sicherungseinsätzen in D02 Sicherungssockel

Passeinsatzschlüssel D0	
Artikel-Nr.	Verpackung [Stück]
002241000	20/120

Keramik-Schraubkappen D0			
Typ	Artikel-Nr.	Gewinde	Verpackung [Stück]
KN D01	002231003	E 14	20/500
KN D02	002232003	E 18	20/500

Spezialhaltefeder - zur Nutzung D01 Sicherungseinsätzen in D02 Schraubkappen	
Artikel-Nr.	Verpackung [Stück]
002231000	25/300

Weitere Typen, Amperagen und Charakteristiken auf Anfrage.

## Sicherungs-Lasttrennschalter D02



Bemessungsstrom 63 A  
 Gebrauchskategorie AC 22  
 Schnellbefestigung nach EN 60715, Berührungsschutz nach VGB 4,  
 Als Hauptsicherung einsetzbar, Zuleitungsanschluss von Ober- oder Unterseite.

Typ	$I_n$ [A]	Artikel-Nr.	Verpackung [Stück]
STV D02-1	63	002271001	12/96
STV D02-1N	63	002271002	6/48
STV D02-2	63	002271003	6/48
STV D02-3	63	002271004	4/32
STV D02-3N	63	002271005	3/24

Sicherungs-Lasttrennschalter STVD02 mit festeingesetzten Passeinsätzen inkl. Sicherungspatronen			
Typ	$I_n$ [A]	Artikel-Nr.	Verpackung [Stück]
STV D02-3/20A	20	002271044	4/32
STV D02-3/25A	25	002271014	4/32
STV D02-3/35A	35	002271024	4/32
STV D02-3/50A	50	002271034	4/32

## Zubehör

Hilfsschalter		
Typ	Artikel-Nr.	Kontakte
PS STV - MD	002279001	1 x NO / 1 x NC

Passeinsätze			
I <sub>n</sub> [A]	Farbe	Artikel-Nr.	Verpackung [Stück]
20	Blau	002243010	15/300
25	Gelb	002243011	15/300
35	Schwarz	002243012	15/300
50	Weiß	002243013	15/300

Adapter ...ermöglichen die Verwendung von D01-Schmelzeinsätzen (2-16A) in dem Sicherungs-Lasttrennschalter STV D02.			
I <sub>n</sub> [A]	Farbe	Artikel-Nr.	Verpackung [Stück]
6	Grün	002243018	20/200
10	Rot	002243019	20/200
16	Grau	002243020	20/200



## D02 Sicherungs-Lasttrennschalter für 60 mm Schienensystem

Im Gebiet der Wiener Netze mit festeingesetzten Passeinsätzen als Vorzählersicherung zulässig.

Typ	Artikel-Nr.	Beschreibung
DVL-60/183	001696050	Sicherungs-Lasttrennschalter 3pol. D02 63A leer
DVL mit festeingesetzten Passeinsätzen inkl. Sicherungen und Schraubkappen		
DVL20-60/183	002510029	Sicherungs-Lasttrennschalter 3pol. D02 20A kompl.
DVL25-60/183	002510030	Sicherungs-Lasttrennschalter 3pol. D02 25A kompl.
DVL35-60/183	002510031	Sicherungs-Lasttrennschalter 3pol. D02 35A kompl.
SVL50-60/183	002510032	Sicherungs-Lasttrennschalter 3pol. D02 50A kompl.



## Zylindersicherungen

CH10 10x38mm			
I <sub>n</sub> [A]	U <sub>n</sub> [V]	Artikel-Nr. gG	Verpackung [Stück]
0,5	500	002620017	10/500
1	500	002620000	10/500
2	500	002620001	10/500
4	500	002620003	10/500
6	500	002620005	10/500
8	500	002620006	10/500
10	500	002620007	10/500
12	500	002620008	10/500
16	500	002620009	10/500
20	400	002620011	10/500
25	400	002620013	10/500
32	400	002620015	10/500

C-Sicherungssockel EFD 10 / 1-polig				
I <sub>n</sub> [A]	U <sub>n</sub> [V]	Artikel-Nr.	Anzeige	Verpackung [Stück]
32	690	002540001		12/108
32	690	002540011	L-LED	12/108



Weitere Typen (CH8, CH14, CH22), Amperagen und Charakteristiken auf Anfrage.

Niederspannungs NH-Schmelzsicherungseinsätze



$I_n$ [A]	Artikel-Nr. 400 V Korrosionsfest	Artikel-Nr. 500 V	Artikel-Nr. 690 V	Verpackung [Stück]
<b>Sicherung NH 000 (00C) mit Kombi Auslöser, gG-Charakteristik</b>				
2A	004181118	004181201	004181301	3/120
4A	004181119	004181202	004181302	3/120
6A	004181120	004181203	004181303	3/120
10A	004181121	004181204	004181304	3/120
16A	004181122	004181205	004181305	3/120
20A	004181123	004181206	004181306	3/120
25A	004181138	004181207	004181307	3/120
32A	004181133	004181208	004181308	3/120
35A	004181140	004181209	004181309	3/120
40A	004181141	004181210	004181310	3/120
50A	004181142	004181211	004181311	3/120
63A	004181143	004181212		3/120
80A	004181130	004181213		3/120
100A	004181131	004181214		3/120
NH00125A	004182118	004182215		3/90
NH00160A	004182119	004182216		3/90
<b>Sicherung NH 1(C) mit Kombi Auslöser, gG-Charakteristik</b>				
25A	004184131	004184207	004184307	3/45
32A	004184130	004184208	004184308	3/45
35A	004184129	004184209	004184309	3/45
40A	004184128	004184210	004184310	3/45
50A	004184127	004184211	004184311	3/45
63A	004184138	004184212	004184312	3/45
80A	004184139	004184213	004184313	3/45
100A	004184132	004184214	004184314	3/45
125A	004184133	004184215	004184315	3/45
160A	004184134	004184216		3/45
<b>Sicherung NH 1 mit Kombi Auslöser, gG-Charakteristik</b>				
160A		004184224	004184324	3/24
200A	004184135	004184217	004184317	3/24
224A	004184136	004184218	004184318	3/24
250A	004184137	004184219	004184319	3/24
<b>Sicherung NH 2(C) mit Kombi Auslöser, gG-Charakteristik</b>				
63A	004185144	004185212	004185312	3/15
80A	004185145	004185213	004185313	3/15
100A	004185146	004185214	004185314	3/15
125A	004185147	004185215	004185315	3/15
160A	004185133	004185216	004185316	3/15
200A	004185134	004185217	004185317	3/15
224A	004185135	004185218	004185318	3/15
250A	004185136	004185219	004185319	3/15
<b>Sicherung NH 2 mit Kombi Auslöser, gG-Charakteristik</b>				
280A	004185137	004185220	004185320	3/15
300A	004185138	004185221	004185321	3/15
315A	004185139	004185222	004185322	3/15
355A	004185140	004185223		3/15
400A	004185141	004185224		3/15

## Niederspannungs NH-Schmelzsicherungseinsätze

$I_n$ [A]	Artikel-Nr. 400 V Korrosionsfest	Artikel-Nr. 500 V	Artikel-Nr. 690 V	Verpackung [Stück]
<b>Sicherung NH 3(C) mit Kombi Auslöser, gG-Charakteristik</b>				
250A	<b>004186150</b>	004186219	004186319	3/12
280A	<b>004186139</b>	004186220	004186320	3/12
300A	<b>004186140</b>	004186221	004186321	3/12
315A	<b>004186141</b>	004186222	004186322	3/12
355A	<b>004186142</b>	004186223		3/12
400A	<b>004186143</b>	004186224		3/12
<b>Sicherung NH 3 mit Kombi Auslöser, gG-Charakteristik</b>				
425A	<b>004186144</b>	004186230	004186330	3/12
500A	<b>004186145</b>	004186231	004186331	3/12
560A	<b>004186146</b>	004186232		3/12
630A	<b>004186147</b>	004186233		3/12

Weitere Typen, Amperagen und Charakteristiken auf Anfrage.



## NH Sicherungs-Lasttrennschalter Typ HVL EK Größen 000 und 00

Typ	Artikel-Nr.	Verpackung
<b>3-poliger Sicherungs-Lasttrennschalter HVL EK 000</b>		
HVL EK 000 3p 0S00 6-16	001701001	1
HVL EK 000 3p P00 10-35	001701003	1
<b>3-poliger Sicherungs-Lasttrennschalter HVL EK 00</b>		
HVL EK 00 3p P00 10-70	001701252	1



Zubehör				
Typ/Anschluss/Querschnitt	Artikel-Nr.	Geeignet für	Verpackung/Stück	
0S00 6-16	001701460	HVL EK 000	3	<p>Cu**</p>
0S00 25-50	001701461	HVL EK 000	3	
0S00 6-50	001701480	HVL EK 00	3	
P00 10-35	001701462	HVL EK 000	3	<p>Cu/Al**</p>
P00 50-70	001701463	HVL EK 000	3	
P00 10-70	001701481	HVL EK 00	3	
P00 35-95*	001701464	HVL EK 00	3	
P002 10-16	001701465	HVL EK 000	3	<p>Cu/Al**</p>
P002 25-35	001701466	HVL EK 000	3	
P002 10-35	001701482	HVL EK 00***	3	
P002 50	001701467	HVL EK 000,00 ***	3	
P002 35-70*	001701468	HVL EK 00***	3	

\* Aufgrund größerer Schraubabstände ist ein Austausch nur zwischen diesen beiden Anschlussklemmen möglich.

\*\* Der Typ des Anschlusskabels wird in der Anschlusszeichnung angegeben.

\*\*\* Doppelprismenklemmen (P002) können nur an der Unterseite des HVL EK verwendet werden.

## Feinsicherungen



In	5 x 20 mm Flink	5 x 20 mm Träge	6,3 x 32 mm Flink	6,3 x 32 mm Träge	VPE
32mA	006710143	006710034		006710087	100
40mA	006710144	006710035			100
50mA	006710145	006710036	006710059	006710088	100
63mA	006710146	006710037	006710060	006710089	100
80mA	006710147	006710038	006710061	006710090	100
100mA	006710009	006710039	006710062	006710091	100
125mA	006710010	006710040	006710063	006710092	100
160mA	006710011	006710004	006710064	006710093	100
200mA	006710012	006710041	006710065	006710094	100
250mA	006710013	006710042	006710066	006710095	100
315mA	006710014	006710005	006710067	006710096	100
400mA	006710015	006710043	006710068	006710097	100
500mA	006710002	006710044	006710069	006710098	100
630mA	006710016	006710045	006710070	006710099	100
800mA	006710017	006710046	006710071	006710100	100
1A	006710003	006710006	006710072	006710101	100
1,25A	006710018	006710047	006710073	006710102	100
1,6A	006710019	006710048	006710074	006710103	100
2A	006710031	006710049	006710075	006710104	100
2,5A	006710021	006710050	006710076	006710105	100
3,15A	006710022	006710051	006710077	006710106	100
4A	006710023	006710052	006710078	006710107	100
5A	006710024	006710053	006710079	006710108	100
6,3A	006710025	006710054	006710080	006710109	100
8A	006710026	006710007	006710081	006710110	100
10A	006710027	006710008	006710082	006710111	100
12A	006710028	006710055	006710083	006710112	100
15A	006710029	006710056	006710084	006710113	100
20A	006710032	006710057	006710085	006710114	100
25A	006710033	006710058	006710086		100

Artikel-Nr.	Feinsicherung Sortiment 5x20mm
006710236	Feinsicherung Set 5x20 Flink, 16x50 Stück, 160mA - 6,3A
006710237	Feinsicherung Set 5x20 Träge, 16x50 Stück, 160mA - 6,3A