

Bolzenklemmen

Stud Terminals

Stromverbindung für hohe Bemessungsströme
Power connection for high rated currents



Bolzenklemmen

Stromverbindung für hohe Bemessungsströme

Zur Verbindung großer Ströme bietet die Bolzenklemme Platz für Leiterquerschnitte bis zu 240 mm². Die einzelnen Klemmen sind von 25 bis 240 mm² und einem Bemessungsstrom bis zu 415 A bei einer maximalen Betriebsspannung bis 1.000 V verfügbar. Die einfache Montage auf DIN-Tragschienen erleichtert die Installation. Je nach Leiterquerschnitt besteht die Möglichkeit bis zu vier Leiter mit Kabelschuhen am Gewindebolzen mittels Sechskantschraube zu befestigen.

Durch die Verschraubung entsteht eine optimale Verbindung zwischen Klemmkörper und Kabelschuh und gewährleistet eine sichere Applikation, auch in vibrierender Umgebung. Die Klemmen lassen sich mittels Kupferbrücken parallel verbinden. Hierzu ist das Gehäuse an den vorgeprägten Stellen auszubrechen.

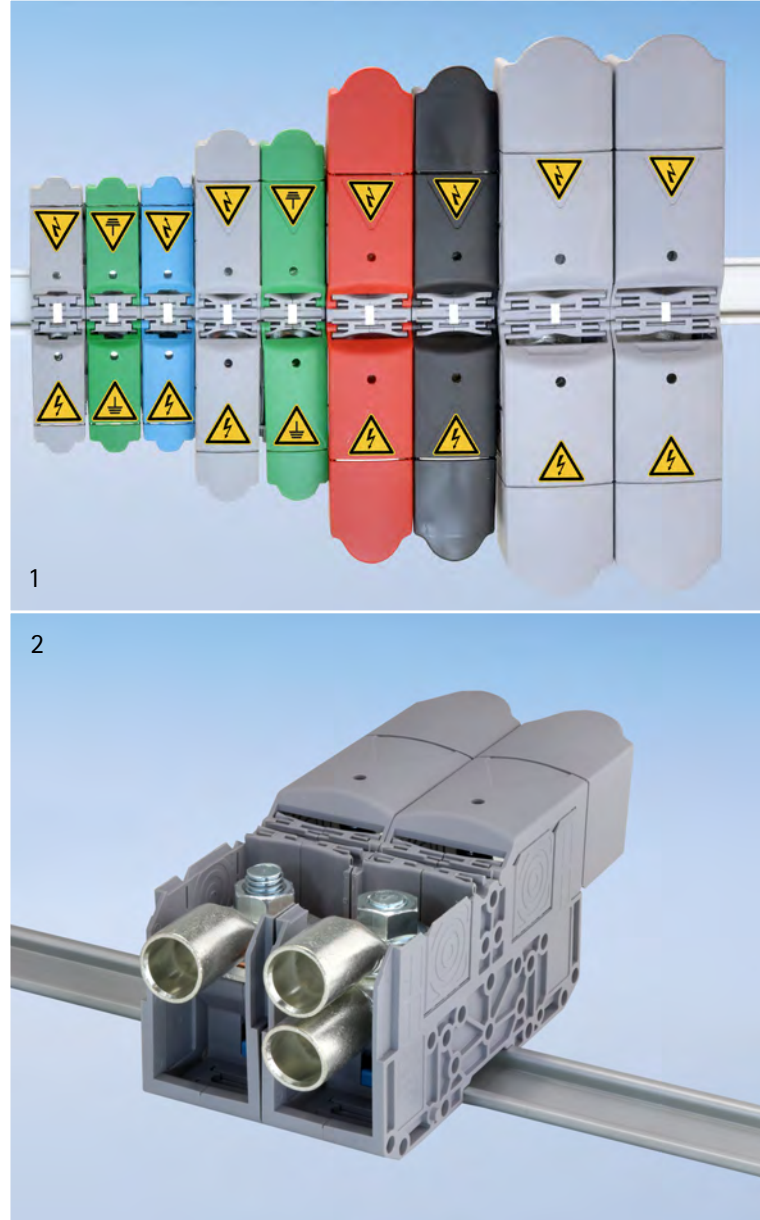
- finden Anwendung im Schaltschrankbau und in Beziehung mit Antriebsmotoren
- für den Einsatz bei hohen Bemessungsströmen
- Farben: grau, blau, grün, braun, rot und schwarz
- Klemmen für 25 - 240 mm²

Technische Daten

Norm	DIN EN 60947-7-1
Max. Betriebsspannung	1.000 V AC
Max. Strombelastbarkeit	415 A

Werkstoff

U-Profil	PA6
Anschlusschraube	Sechskantschraube M6 - M12



1. Bolzenklemmensortiment | Range of isolated stud terminals
2. Anwendung zweier aneinandergereihten Klemmen, verbunden mittels Kupferbrücke. | Two stud terminals strunged together by copper bridge.

Stud Terminals

Power connection for high rated currents

To connect large currents, the isolated stud terminals offer space for conductor cross sections up to 240 mm². The terminals are available from 25 to 240 mm² and are for rated currents up to 415 A with a maximum operating voltage of 1,000 V. Easy mounting on DIN rails facilitates installation. Depending on the conductor cross-section, it is possible to attach up to four conductors with a cable lug to the threaded bolt using a hexagon screw.

The screw connection creates an optimum connection between the clamping body and the cable lug and ensures a secure application, even in a vibrating environment. The stud terminals can be stringed together by copper bridges with two holes. To do this, break out the housing at the pre-marked points.

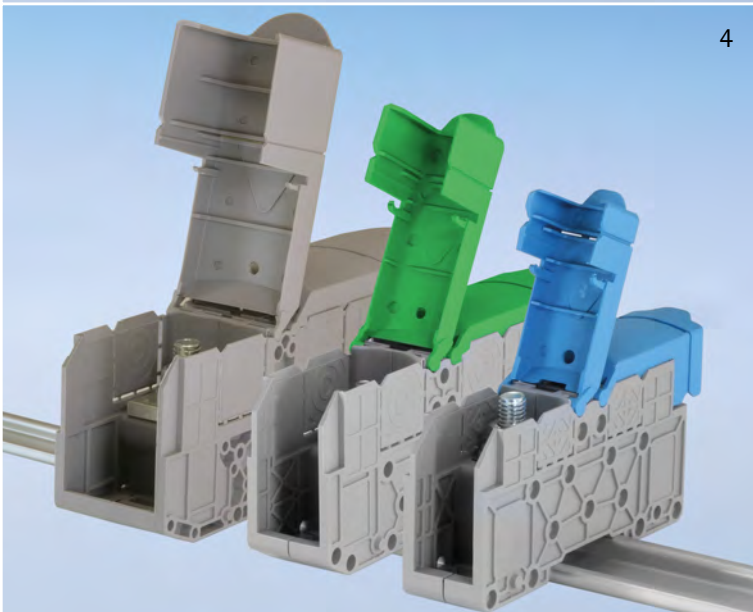
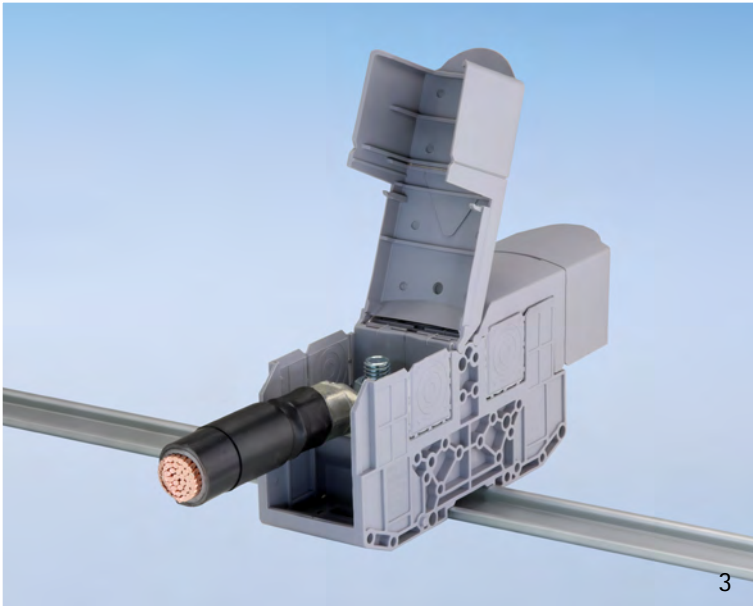
- Application in cabinet building and in combination with driving motors
- for high rated currents
- Colours: grey, blue, green, brown, red and black
- for conductors of 25 to 240 mm²

Technical data

Standard	DIN EN 60947-7-1
Max. operating current	1.000 V AC
Max. Ampere	415 A

Material

U-Profile	PA6
Connection screw	hexagon screws: M6 - M12



3. Anschluss mittels Kabelschuh | *Connection by cable lug*
4. Diverse Größen unterschiedlichen Querschnitts | *Various sizes of different cross sections*

Bolzenklemmen

Stud Terminals



STI 025G



STI 035PE



STI 050B

Artikel-Nr. Part #	Querschnitt Cross section	Beschreibung Description	Anschlussmutter Hexagon screw	max. A
STI 025G	□ 25 mm ²	Bolzenklemme Isoliert für Ringkabelschuh <i>Stud Terminal isolated for ring cable lug</i>	M6	101 A
STI 025B	■ 25 mm ²		M6	101 A
STI 025PE	■ 25 mm ²		M6	101 A
STI 025BN	■ 25 mm ²		M6	101 A
STI 025R	■ 25 mm ²		M6	101 A
STI 025S	■ 25 mm ²		M6	101 A
STI 035G	□ 35 mm ²	Bolzenklemme Isoliert für Ringkabelschuh <i>Stud Terminal isolated for ring cable lug</i>	M8	125 A
STI 035B	■ 35 mm ²		M8	125 A
STI 035PE	■ 35 mm ²		M8	125 A
STI 035BN	■ 35 mm ²		M8	125 A
STI 035R	■ 35 mm ²		M8	125 A
STI 035S	■ 35 mm ²		M8	125 A
STI 050G	□ 50 mm ²	Bolzenklemme Isoliert für Ringkabelschuh <i>Stud Terminal isolated for ring cable lug</i>	M8	150 A
STI 050B	■ 50 mm ²		M8	150 A
STI 050PE	■ 50 mm ²		M8	150 A
STI 050BN	■ 50 mm ²		M8	150 A
STI 050R	■ 50 mm ²		M8	150 A
STI 050S	■ 50 mm ²		M8	150 A

Bolzenklemmen

Stud Terminals



STI 070BN



STI 095S



STI 120R

Artikel-Nr. Part #	Querschnitt Cross section	Beschreibung Description	Anschlussmutter Hexagon screw	max. A
STI 070G	□ 70 mm ²	Bolzenklemme Isoliert für Ringkabelschuh <i>Stud Terminal isolated for ring cable lug</i>	M8	192 A
STI 070B	■ 70 mm ²		M8	192 A
STI 070PE	■ 70 mm ²		M8	192 A
STI 070BN	■ 70 mm ²		M8	192 A
STI 070R	■ 70 mm ²		M8	192 A
STI 070S	■ 70 mm ²		M8	192 A
STI 095G	□ 95 mm ²	Bolzenklemme Isoliert für Ringkabelschuh <i>Stud Terminal isolated for ring cable lug</i>	M8	232 A
STI 095B	■ 95 mm ²		M8	232 A
STI 095PE	■ 95 mm ²		M8	232 A
STI 095BN	■ 95 mm ²		M8	232 A
STI 095R	■ 95 mm ²		M8	232 A
STI 095S	■ 95 mm ²		M8	232 A
STI 120G	□ 120 mm ²	Bolzenklemme Isoliert für Ringkabelschuh <i>Stud Terminal isolated for ring cable lug</i>	M12	269 A
STI 120B	■ 120 mm ²		M12	269 A
STI 120PE	■ 120 mm ²		M12	269 A
STI 120BN	■ 120 mm ²		M12	269 A
STI 120R	■ 120 mm ²		M12	269 A
STI 120S	■ 120 mm ²		M12	269 A

Bolzenklemmen

Stud Terminals



STI 150S



STI 185G



STI 240G

Artikel-Nr. Part #	Querschnitt Cross section	Beschreibung Description	Anschlussmutter Hexagon screw	max. A
STI 150G	□ 150 mm ²	Bolzenklemme Isoliert für Ringkabelschuh <i>Stud Terminal isolated for ring cable lug</i>	M12	309 A
STI 150B	■ 150 mm ²		M12	309 A
STI 150PE	■ 150 mm ²		M12	309 A
STI 150BN	■ 150 mm ²		M12	309 A
STI 150R	■ 150 mm ²		M12	309 A
STI 150S	■ 150 mm ²		M12	309 A
STI 185G	□ 185 mm ²		Bolzenklemme Isoliert für Ringkabelschuh <i>Stud Terminal isolated for ring cable lug</i>	M12
STI 185B	■ 185 mm ²	M12		353 A
STI 185PE	■ 185 mm ²	M12		353 A
STI 185BN	■ 185 mm ²	M12		353 A
STI 185R	■ 185 mm ²	M12		353 A
STI 185S	■ 185 mm ²	M12		353 A
STI 240G	□ 240 mm ²	Bolzenklemme Isoliert für Ringkabelschuh <i>Stud Terminal isolated for ring cable lug</i>		M12
STI 240B	■ 240 mm ²		M12	415 A
STI 240PE	■ 240 mm ²		M12	415 A
STI 240BN	■ 240 mm ²		M12	415 A
STI 240R	■ 240 mm ²		M12	415 A
STI 240S	■ 240 mm ²		M12	415 A

Zubehör

Accessories



CB 150-2



CB 150-3



WL-HV



WL-PE

Artikel-Nr. Part #	Querschnitte Cross sections	Beschreibung Description	Anschlussmutter Hexagon screw
CB 25-2	25 mm ²	Kupferbrücke blank für 2 Klemmen <i>Copper bridge blank für 2 terminals</i>	M6
CB 25-3	25 mm ²	Kupferbrücke blank für 3 Klemmen <i>Copper bridge blank für 3 terminals</i>	M6
CB 50-2	35 50 mm ²	Kupferbrücke blank für 2 Klemmen <i>Copper bridge blank für 2 terminals</i>	M8
CB 50-3	35 50 mm ²	Kupferbrücke blank für 3 Klemmen <i>Copper bridge blank für 3 terminals</i>	M8
CB 95-2	70 95 mm ²	Kupferbrücke blank für 2 Klemmen <i>Copper bridge blank für 2 terminals</i>	M8
CB 95-3	70 95 mm ²	Kupferbrücke blank für 3 Klemmen <i>Copper bridge blank für 3 terminals</i>	M8
CB 150-2	120 150 mm ²	Kupferbrücke blank für 2 Klemmen <i>Copper bridge blank für 2 terminals</i>	M12
CB 150-3	120 150 mm ²	Kupferbrücke blank für 3 Klemmen <i>Copper bridge blank für 3 terminals</i>	M12
CB 240-2	185 240 mm ²	Kupferbrücke blank für 2 Klemmen <i>Copper bridge blank für 2 terminals</i>	M12
CB 240-3	185 240 mm ²	Kupferbrücke blank für 3 Klemmen <i>Copper bridge blank für 3 terminals</i>	M12
WL-HV	-	Warnhinweis Aufkleber Hochspannung <i>Warning label high voltage</i>	-
WL-PE	-	Warnhinweis Aufkleber Erde <i>Warning label protective earth</i>	-
MP1	-	Markierungsplatte für Bolzenklemme <i>Marking plate for stud terminals</i>	-

FTG – Friedrich Göhringer
Elektrotechnik GmbH
Gerwigstr. 8
DE-78098 Triberg
Germany
Phone +49 (0) 7722 96 36 0
Fax +49 (0) 7722 96 36 36
www.ftg-germany.de

